

AFC fotocamera controllo ambientale



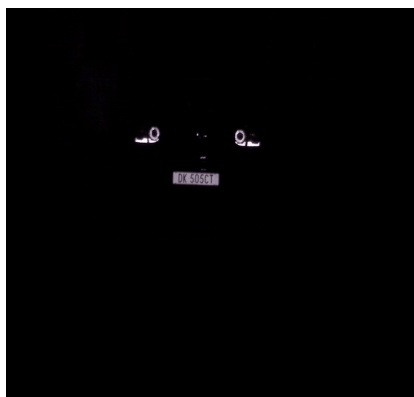
Descrizione

È un dispositivo che permette in tempo reale di rilevare nello spazio sorvegliato la presenza di un bersaglio (persone, animali o altri oggetti): ad ogni singolo movimento la fotocamera di controllo ambientale AFC scatta da 300 a 60 fotografie ad una frequenza di minima di 2 immagini al sec, adattandosi sia alla luce diurna che alle condizioni delle ore notturne. Sia con presenza di illuminazione che in assenza totale.

Dove è possibile l'installazione

AFC controlla tutti gli ambienti isolati che necessitano di una protezione affidabile ed invisibile, impedendone la libera circolazione all'interno o il controllo dei movimenti. È adatta sia per installazioni di tipo residenziale sia per attività commerciali, che per ambienti esterni isolati.

AFC fotocamera controllo ambientale



Caratteristiche

- Senza fili (facilità di installazione)
- GPRS antifurto
- Foto ad attivazione automatica con PIR (sensore volumetrico massimo 10-15 metri di sensibilità)
- Sistema infrarosso autonomo composto da 20 led IR smd alta luminosità.
- Durata batteria 150 giorni in stand by con una batteria Li da 14,8 V 2600mAh in dotazione.
- Risoluzione 2 mega pixel
- Visione notturna con infrarosso massimo 15 metri
- FOV 35°
- Ottica intercambiabile
- Aggiornamento firmware da USB
- Salvataggio immagini su SD card.
- Possibilità di invio di SMS di allarme per manomissione, allarme batteria scarica, allarme memoria piena.
- Alimentazione del sistema da 9 a 25 Volt.
- Alloggio per 3 batterie litio può triplicare l'autonomia del sistema (opzionale)
- Dimensioni della scatola 34 X 23 X 4 Cm.